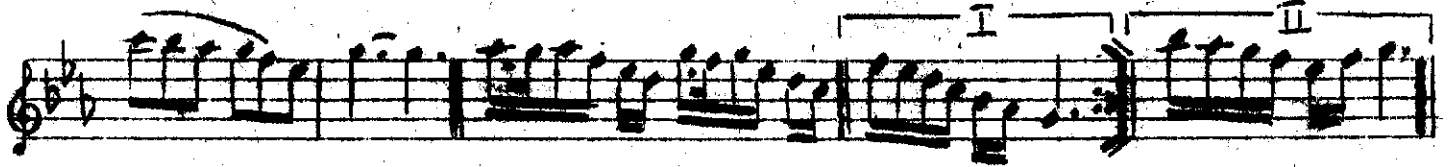


Neş e um dum ba de den ca na neaș dim



der di mi - - - - - SAZ - - - - - - - -SAZ - - -



Söy le gön lüm çek diğim hic ra ne de



va ver di mi - - - - - SAZ - - - - -



Söy le gön lüm çek di ğim hıc . ra ne de



va ver di mi - - - - - SAZ - - - - -



Bir te sel li is te dim bañ tın e lin



den bun ca yıl - - - - - SAZ - - - - -

Neş'e umdum bâdeden cânâna açtım derdimi
Söyle gönlüm çektiğim hicrane deva verdimi
Bir teselli istedim bahtın elinden bunca yıl
Söyle gönlüm bir gün olsun böyle ferman verdimi.